



건강한 첫 걸음 내딛기

AMBETTER PPO – 2024 빠른 시작 가이드

개인 및 가족 플랜



플랜 가입을 환영합니다!

새로 *Health Net*에 가입하든, 이런 유형의 의료 보장을 처음 접하든, 갱신 가입자든 관계없이 건강 보험에서 제공해야 하는 모든 혜택을 최대한 활용하기를 원할 것입니다.

가입하신 플랜에 대한 구체적인 내용은 이 가입 환영 안내책자에 포함된 플랜 계약 및 보험 보장 증서(EOC)를 참조하십시오.

의료 보장 처음 사용하기

- 1 네트워크 소속 의사 및 의료 시설 찾기
- 2 온라인 가입자 계정 설정하기
- 3 ID 카드 받기
- 4 진료 받을 장소 알아보기
- 5 처방전대로 조제하기
- 6 체력 유지에 도움이 되는 당사의 건강 프로그램 사용하기
- 7 월 보험료 납부
- 8 담당자 알아보기

1 네트워크 소속 의사 및 의료 시설 찾기

Ambetter PPO 플랜 가입자가 진료를 받아야 하는 경우 **Ambetter PPO 개인 및 가족 플랜 네트워크 소속 공급자를 이용합니다. 의사, 전문의, 병원 등이 여기에 포함됩니다.**

Ambetter PPO에 가입되어 있는 경우에도 네트워크 비소속 공급자를 자유롭게 이용하실 수 있습니다. 다만 네트워크 소속 공급자를 이용할 경우 본인이 부담해야 하는 금액이 줄어듭니다.



공급자를 찾으려면

www.myhealthnetca.com을 방문하여

Find a Doctor(의사 찾기)를 클릭합니다.

주치의(다른 말로 일차 진료의)

가입자라면 누구나 일차 진료의(PCP 또는 주치의)가 있습니다. 귀하의 PCP는 귀하가 건강을 유지하도록 돕고 병이 나면 보살펴줍니다. 전문의의 진료를 받아야 하는 경우, 담당 PCP가 안내해드릴 수는 있지만 전문의 진료를 받기 위해 PCP의 진료 의뢰가 필요하지 않습니다.

가입 시 PCP를 선택하셨을 수 있습니다. 하지만 가입자가 선택하지 않은 경우에도 Ambetter PPO 네트워크 소속 의사가 가입자에게 배정됩니다. 가입자의 담당 PCP 이름은 Health Net 가입자 ID 카드에 기재되어 있습니다. PCP를 변경하시려면 myhealthnetca.com 가입자 계정에 로그인(2페이지 참조)하신 다음 **Select/Change PCP(PCP 변경/선택)**로 이동합니다.

잊지 말고 반드시 Ambetter PPO 개인 및 가족 플랜 네트워크 소속 전문의를 선택하십시오.



2 온라인 가입자 계정 설정하기



이 사이트는 Ambetter from Health Net 플랜을 이해하고 관리하는 데 도움이 됩니다.

계정을 설정하려면

www.myhealthnetca.com으로 이동하여 지시에 따라 계정을 등록하거나 만듭니다. 등록하려면 가입자 ID 번호 또는 사회 보장 번호가 필요합니다. 계정을 설정하고 의료 보장이 시작되면 다음 서비스를 이용하실 수 있습니다.

- 임시 ID 카드 인쇄 또는 새 카드 주문하기

- 청구서 결제하기
- 네트워크 소속 의사, 긴급 진료소 또는 병원 찾기
- 주치의/PCP 변경하기
- 건강 보험 및 약국 혜택 검토하기
- 체중 관리 또는 금연에 도움이 되는 프로그램 찾기
- 기타

3 가입자 ID 카드 받기

모든 신규 가입자에게 Health Net 가입자 ID 카드를 우편으로 보내 드립니다.

ID 카드 기재 사항:

- 가입자 ID 번호
- 의료 보장 시작 날짜
- 담당 PCP 이름 및 연락처 정보



진료를 받을 때 이 카드를 공급자에게 보여주십시오. 효력 발생일까지 ID 카드를 받지 못하셨는데 진료를 받아야 하는 경우 고객 서비스 센터에 전화하십시오.

- Covered California™를 통해 가입하신 경우 888-926-4988(TTY: 711)로 전화하십시오.
- Health Net에서 직접 가입하신 경우 800-839-2172(TTY: 711)로 전화하십시오.

4 진료 받을 장소 알아보기

플랜에서는 필요할 때 필요한 진료를 받을 수 있는 다양한 방법을 제공합니다.



의사 진료실



자택



클리닉

주치의

정기 검진 및 예방 진료를 위해 주치의(다른 말로 일차 진료의 또는 PCP)를 방문하십시오. 여기에는 연례 웰니스 검진, 질병, 예방 접종, 일반 진료가 포함됩니다.

주치의 이름 및 전화번호는 Health Net ID 카드에 기재되어 있습니다.

기타 네트워크 소속 공급자

네트워크 소속의 다른 의사, 전문의 또는 공급자(긴급 진료소 또는 병원 등)로부터 진료를 받으십시오. 주치의의 진료 의뢰가 필요하지 않습니다.

Ambetter PPO 네트워크 소속 공급자를 찾으려면 myhealthnetca.com을 방문하여 Find a Doctor(의사 찾기)를 클릭하십시오.

행동 건강 공급자

이용 가능한 정신 건강 서비스:

- 상담
- 정신 요법
- 중독 치료
- 정신과 서비스

주치의의 진료 의뢰가 필요하지 않습니다. 전화 또는 화상 채팅으로 진료 가능한지 확인해볼 수 있습니다. Health Net ID 카드에 기재된 정신 건강 혜택 문의 번호로 전화하여 치료사 또는 정신과 의사를 찾으십시오.

Teladoc 가상 방문

Teladoc Health(Teladoc)는 미국에서 면허를 획득한 우수한 의사를 믿고 이용할 수 있는 편리한 가상 의료 서비스를 제공합니다. Teladoc은 일반 의사를 방문할 수 없을 때 사용할 수 있는 옵션입니다.

진료 예약은 하루 24시간 연중무휴 언제든지 어디서든 가능합니다. 행동 건강 전문가는 주 7일, 오전 7시~오후 9시 사이(태평양 표준시)에 예약할 수 있습니다. Teladoc 앱, 웹사이트를 통해 진료를 예약하거나

1-800-TELADOC(835-2362)으로 전화하여 예약할 수 있습니다.^{1,2}

24시간 연중무휴 이용 가능한 간호사 상담 전화

진료를 받아야 할지 여부 또는 가정에서 질병 및 상해를 보살피는 방법(예: 가벼운 부상, 열, 독감 같은 질병에 대한 셀프케어)에 관해 등록 간호사의 조언을 들을 수 있습니다. 당사의 간호사는 가입자가 필요한 진료를 받고 더 나은 건강 관리를 하는 데 도움이 되는 적절한 질문을 할 수 있도록 훈련을 받았습니다.¹

800-893-5597(TTY: 711)로 전화하십시오.

¹응급 상황이 발생한 경우, 가까운 응급실로 바로 가지거나 911로 전화하십시오.

²대면으로, 또는 가능한 경우 원격 진료를 통해 일차 진료의, 치료 중인 전문의 또는 캘리포니아 법률에 따라 요구되는 서비스, 기존의 시기 적절성 및 지리적 접근성 기준과 일치하는 다른 계약 맺은 개인 의료 전문가, 클리닉 또는 의료시설의 진료를 받을 수 있습니다. Teladoc을 통해 받은 서비스에 대한 진료 비용 부담액은 최대 본인 부담 및 공제액으로 누적됩니다(가입하신 플랜에 공제액이 설정되어 있는 경우). Teladoc을 통해 진료를 예약하면 Teladoc을 이용한 원격 진료를 통해 진료를 받기로 동의하는 것입니다. 보장 내용 및 원격 진료 서비스 정의는 건강 보험 보장 문서를 참조하십시오. 귀하는 Teladoc을 통해 받은 진료 서비스 의료 기록을 조회할 권리가 있습니다. 귀하가 다르게 선택하지 않는 한 Teladoc을 통해 제공되는 모든 서비스는 일차 진료의와 공유됩니다.

소매 클리닉

일반적인 질병에 대한 진료가 필요한 경우 소매 클리닉(예: 선별된 CVS Pharmacy 내 MinuteClinics)에서 진료를 예약하십시오.¹

가까운 위치를 검색하려면 www.cvs.com/minuteclinic을 방문하십시오.

긴급 진료 센터

비응급 질병 또는 부상에 대한 당일 진료를 받으십시오.¹ 일부 긴급 진료 센터에서는 현재 x-레이 및 임상 병리 검사도 제공합니다.

Ambetter PPO 네트워크 소속 긴급 진료 센터를 찾으려면 myhealthnetca.com을 방문하여 Find a Doctor(의사 찾기)를 클릭하십시오.



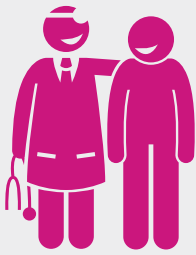
귀하는 Ambetter PPO 개인 및 가족 플랜네트워크에 소속되어 있습니다.

가입자 비용 및 혜택 알기

비용을 가능한 한 적게 부담하려는 경우 Ambetter PPO 네트워크 소속 의사 및 전문의를 선택하십시오. 원하는 대로 네트워크에 속하지 않은 공급자의 진료를 받을 수 있습니다. 다만 Health Net 지불 한도를 상회하는 비용이 청구될 수 있습니다.

네트워크 비소속 공급자 청구액과 Health Net 지불 한도 간 차액을 가입자가 부담해야 할 수 있습니다. 이를 잔액 청구라고 합니다. 잔액 청구 금액은 플랜에서 보장되지 않습니다.

어떤 식으로 작동하는지 보려면 다음 예를 참조하십시오.



Joe는 네트워크에 속하지 않은 전문의의 진료를 받습니다.

\$1,500
- 700

\$800



전문의 진료에 \$1500이 청구됩니다. Health Net 지불 한도는 \$700입니다. Joe는 나머지 \$800에 대한 청구서를 받을 수 있습니다.

기타 알아두면 좋은 정보:

- 해당 연도의 공제액 또는 최대 본인 부담액에는 잔액 청구 금액이 적용되지 않습니다.
- 가입자는 공제액, 코페이, 공동 보험 및 월 보험료 외에 추가로 이 금액을 지불합니다.
- 병원 또는 응급실 비용, 응급의 치료 및 지상 또는 항공 구급 이송을 포함한 응급 서비스의 경우 잔액 청구 대상이 아닙니다.

보장 검토

플랜 가입 환영 키트에는 플랜의 비용 부담에 대한 자세한 내용이 포함되어 있습니다.

온라인에서 혜택 및 보장 요약(SBC) 문서를 확인할 수도 있습니다.

1. myhealthnetca.com을 방문합니다.
2. *Our Health Plans*(건강 보험)로 이동합니다.
3. *Plan Materials*(플랜 자료)를 선택합니다.



진료비 추정 및 진료 옵션 비교

당사의 진료비 견적기 도구를 이용하여 추정 진료비를 비교할 수 있습니다. 이 도구를 이용하면 추정 진료비를 비교해 최적가를 찾을 수 있습니다. 병원 입원, 수술, x-레이 등의 평균 비용을 추산해 보십시오.

견적기 도구 사용 방법:

1. myhealthnetca.com 가입자 계정에 로그인합니다.
2. *Coverage*(보장)를 클릭합니다.
3. *Cost and Care Options*(진료비 및 진료 옵션)를 클릭합니다.
4. 그런 다음 *Launch Cost Estimator*(진료비 견적기 실행)를 클릭합니다.



담당 의사가 전문의에게 진료를 의뢰하는 경우 해당 전문의 진료 공급자가 네트워크 소속인지 확인하여 잔액 청구를 방지하십시오.

5 처방전대로 조제하기

담당 의사가 약(의약품)을 처방하는 경우 몇 가지 알아야 하는 사항이 있습니다.



네트워크 소속 약국 이용

처방전 조제에 대한 보장을 받으려면 Health Net의 Ambetter 약국 네트워크 소속 약국을 찾아서 이용해야 합니다.

지역 약국 찾는 방법:

1. myhealthnetca.com을 방문합니다.
2. *Pharmacy Information* (약국 정보)를 선택하고 *Find a Pharmacy*(약국 찾기)를 선택합니다.
3. Ambetter 약국 네트워크를 선택합니다.

필수 처방약 목록을 참조하십시오.

Health Net의 필수 처방약 목록(또는 처방집)은 Health Net이 의료 공급자 단체와 함께 선정한 보장 의약품 목록입니다. 이러한 의약품은 양질의 치료 계획의 중요한 부분으로 간주되기 때문에 보장에 포함됩니다. 의약품 목록은 정기적으로 업데이트되고 변경될 수 있습니다.

필수 처방약 목록은 myhealthnetca.com의 Pharmacy Information(약국 정보) 섹션에서 찾을 수 있습니다. 일부 의약품의 경우 처방 전에 담당 의사가 Health Net의 사전 승인을 받아야 합니다. 그런 다음 건강 보험 네트워크 Ambetter 약국 네트워크 소속 약국을 이용해야 합니다.

본인에게 효과가 있을지 모르는 복제약에 대해 의사에게 질문하십시오. 복제약은 안전하고, 효과적이며, 대체로 유명 상표약에 비해 저렴합니다.

장기 질환으로 인해 약을 복용하는 경우 당사의 우편 주문 약국 프로그램을 통해 처방전에 따른 조제가 가능할 수 있습니다. 90일 복용량을 주문할 수 있습니다. 일부 의약품의 경우 우편 주문 약국 프로그램을 통해 받지 못할 수 있습니다.

처방약에 대한 자세한 내용은 이 플랜 가입 환영 팩에 포함된 플레 계약 및 EOC를 참조하십시오.



6 체력 유지에 도움이 되는 당사의 건강 및 웰니스 프로그램 사용하기



Eat Right Now®

CDC에 따르면, 미국인 3명 중 1명 이상이 당뇨병 전증을 가지고 있습니다. 이는 몇 년 안에 제2형 당뇨병으로 발전할 위험이 매우 높다는 것을 의미하며 그 중 80% 이상은 이런 사실을 모르고 있습니다.

Eat Right Now¹ 프로그램은 체중 감소 및 당뇨병 예방을 위한 디지털 치료 경과 추적 기능을 제공합니다. 과학적인 단계별 접근법과 의식적 자각을 결합하여 건강을 위해 뇌를 재정립함으로써 습관을 바꿀 수 있도록 도와줍니다.

<https://you.sharecare.com/programs/eatrightnow>에서 자세한 내용을 알아보고 귀하의 자격 여부를 확인하십시오.

건강에 좋은 선택을 하고 리워드 받기

Ambetter from Health Net 가입자는 당사의 My Health Pays® 프로그램을 이용하실 수 있습니다.² 이 프로그램은 매일 이미 실천하고 있을 가능성이 높은 건강한 결정에 대해 보상을 제공하는 리워드 프로그램입니다. 연례 웰니스 선별 검사를 받고 주치의와 검사 결과를 공유하셨나요? 이 결정에 대한 포인트를 받습니다. 새로운 건강 유지 방법을 배우는 중이신가요? 이 결정에 대해서도 마찬가지로 포인트를 받습니다. 리워드 포인트를 받으십시오!

질문이 있으십니까? 가입자 서비스에 800-839-2172(TTY: 711) 번으로 전화하시거나 <https://member.healthnetcalifornia.com/marketplace>를 방문하십시오.

Health Coaching

코칭 내용은 기밀이며 가입자 입장에서 본인의 건강 문제에 직면했던 교육을 받고 자격을 갖춘 전문가에 의해 제공됩니다.³ 코치와 함께 다음 활동을 수행할 수 있습니다.

- 규칙적인 운동 또는 건강한 식습관 계획을 세웁니다.

- 생활의 스트레스 요인 및 이를 매일 더 효과적으로 관리하는 방법을 파악합니다.
- 영구 금연에 도움이 되는 계획을 작성합니다.

자격이 있는 모든 Health Net 가입자는 코칭을 이용하실 수 있습니다. healthnet.sharecare.com에서 등록한 다음 *Let's Get Started (함께 시작하기)*를 클릭하십시오.

Active&Fit Direct™ 프로그램

체육관 아니면 가정에서? 어디에서든 운동을 계속 하십시오. Active&Fit Direct™ 프로그램⁴을 통해 다음 서비스를 이용하실 수 있습니다.

- 수천 개의 피트니스 센터, 스튜디오 및 운동 비디오
- 피트니스, 스트레스 완화, 수면 등을 위한 일대일 코칭
- 기타 가정에서 또는 이동 중에 신체적으로 활발한 상태를 유지하는 방법

한 달에 단 \$28(첫 달과 둘째 달 요금 추가)로 모든 서비스를 이용해보실 수 있습니다. 장기 계약하지 않으셔도 됩니다!

www.myhealthnetca.com 계정으로 로그인하여 *Coverage(보장)*를 클릭한 다음, *Wellness Center(웰니스 센터)*를 클릭하십시오.

¹ 가입자는 현재 Health Net 가입을 통해 Eat Right Now®를 이용하실 수 있습니다. 귀하 또는 귀하의 성인 가족 가입자에게 제2형 당뇨병 또는 심장 질환의 위험이 있는 경우 프로그램 비용이 보장됩니다.

² My Health Pays는 Ambetter from Health Net 가입자에게 제공되며, 연간 최대 \$422 또는 4,220포인트를 적립할 수 있습니다. 리워드는 공과금, 휴대폰 요금, 교통, 교육, 임대료 및 자녀 보육비로만 이용하실 수 있습니다. 대행사를 통해 대면 또는 온라인으로만 대중교통 이용권을 구입할 수 있습니다. 식료품점이나 편의점과 같은 소매점에서는 패스를 구입할 수 없습니다. 적립한 포인트는 My Health Pays® 온라인 리워드 스토어에서 이용하실 수 있습니다. 특정 요소는 가입자가 만 18세 이상이어야 합니다. My Health Pays® 리워드는 의료 보장 보험료 또는 비용 분담액에 사용할 수 없습니다. 리워드 적립액은 의료 보장이 종료되는 즉시 만료됩니다.

³ Eat Right Now의 자격 요건을 충족하지 않는 경우 추가 부담 없이 Health Net의 전화 Health Coaching 프로그램을 이용할 수 있습니다. 이 행동 변화 프로그램에서는 체중 관리, 운동, 건강에 좋은 식사하기 등 주력 분야를 선택할 수 있습니다. 프로그램에 등록하거나 자세한 내용을 알아보려면 855-430-5272번으로 전화하여 Health Coaching 메뉴 옵션을 선택하십시오.

⁴ 2개월 이용 계약이 필요합니다. Active&Fit Direct 프로그램은 American Specialty Health Incorporated(ASH)의 자회사인 American Specialty Health Fitness, Inc.에서 제공합니다. ASH는 언제든지 이러한 이용 약관을 개정하여 Active&Fit Program의 일부(가입비, 월 이용료 및/또는 도입 기간을 포함하되 이에 국한되지 않음)를 변경할 권한을 보유합니다. ASH가 요금을 변경하거나 프로그램 내용을 변경하는 경우 ASH는 변경 유효일 전 적어도 30일 내에 귀하에게 사전 통보합니다. ASH는 사전 서면 통보 시 언제든지 프로그램을 완전히 중단할 수 있습니다. Active&Fit 로고는 ASH의 상표이며 이 문서에서는 허락을 받고 사용됩니다.

7 월 보험료 납부

보험료(또는 “고지서”)란 가입자가 의료 보장에 대해 매달 지불하는 금액입니다. 여러 가지 방법으로 보험료를 지불할 수 있습니다. 의료 보장을 유효하게 유지하려면 반드시 매월 1일 이전에 보험료를 결제해야 합니다. **가입자에게 적용되는 보험료 지불 방법을 선택하십시오!**

온라인 지불

- 1. 매월 지불.** 매달 보험료 납부일 전에 myhealthnetca.com 가입자 계정에 로그인(3페이지 참조) 하고 지시에 따릅니다. 안전하고 쉬운 지불 방법입니다!
- 2. 보험료 자동 납부 등록(선불식 직불 카드, 은행 직불 카드, 은행 계좌 또는 신용 카드 이용).**
- 3. 즉시 납부 - 로그인이 필요하지 않습니다.** myhealthnetca.com 을 방문하여 Pay My Bill(보험료 고지서 납부하기)로 이동한 다음, Pay your bill now(지금 납부하기)를 선택합니다.

우편 납부

보험료 청구 고지서 납부 신청서에 기재된 주소로 수표, 자기앞 수표 또는 우편환을 보냅니다. 수표, 자기앞 수표 또는 우편환에 반드시 보험증권번호(고지서에 기재됨)를 기입하십시오. 청구 고지서의 보험료 납부 신청서를 떼어낸 다음 보험료와 함께 우편으로 보냅니다.

24시간 연중무휴 이용 가능한 전화 납부

800-539-4193번으로 전화하여 보험료 납부 자동 시스템을 이용하십시오. 도움이 필요하신 경우 ID 카드 뒷면에 기재된 고객 서비스 센터에 전화하실 수도 있습니다.

MoneyGram®으로 납부하기

1. MoneyGram.com을 방문하시거나 800-926-9400 번으로 전화하셔서 근처의 MoneyGram 위치를 찾으십시오.
2. 필요 항목:
 - 보험료 납부용 현금.
 - Health Net은 MoneyGram 거래 수수료를 부담합니다!
 - Health Net 가입자 ID 번호.
 - 수신 코드: 16375
3. 파란색 MoneyGram ExpressPayment® 양식을 작성하고 MoneyGram 전화 또는 키오스크를 이용해 보험료 납부를 완료합니다.

보험료 납부에 도움이 필요한 경우 매장 직원에게 요청하십시오.

MoneyGram을 사용한 Health Net 고지서 납부에 대한 자세한 내용을 알아보려면 www.moneygram.com/mgo/us/en/paybills 를 참조하십시오. 매월 청구서를 온라인으로 받으려면 전자 청구서를 신청하십시오.

Banking Department of the State of New York에 의해 자금 이체업 허가를 받음. MoneyGram과 Globe는 MoneyGram의 상표입니다. 다른 모든 상표는 각 소유자의 자산입니다. © 2019 MoneyGram.



매월 청구서를 온라인으로 받으려면 전자 청구서를 신청하십시오.

8 담당자 알아보기

Health Net 플랜에 대한 질문이 있으신 경우 Health Net이 도와드리겠습니다.

모든 Ambetter PPO Health Net 가입자

다음 상황에서 도움이 필요한 경우 Health Net 고객 서비스 센터에 전화하십시오.

- 혜택 및 자격 요건에 대해 질문하기
- 리소스를 찾는 데 도움 받기
- 보험료 청구 및 납부 관련 정보 찾기
- 주치의/PCP 변경하기
- 클레임 정보 얻기

Health Net 고객 서비스 센터는 가입 방법에 따라 전화번호가 두 개입니다.

1. Health Net에서 직접 가입하신 경우 800-839-2172(TTY: 711)로 전화하십시오.
2. Covered California를 통해 가입하신 경우 888-926-4988 (TTY: 711)로 전화하십시오.

연방 공휴일을 제외하고
월요일~금요일 오전 8
시~오후 7시, 토요일
오전 8시~오후 5시
사이에 통화하실 수
있습니다.

Covered California를 통해 가입한 경우

다음 상황에서 Covered California에 문의하십시오.

- 주소 및 연락처 정보 업데이트하기
- 소득 변경 사항 보고하기
- 정보 업데이트(예: 시민권 취득 여부 및 거주지 증명)
- 의료 보장 변경하기
- 재정적 도움에 대해 질문하기
- 의료 보장 취소하기
- Form 1095-A 사본 요청하기

Covered California
(800-300-1506)로 전화하시거나
CoveredCA.com을 방문하십시오.

가입자 여러분을 위한 안내자

당사의 의료보장 혜택 조사팀은 가입자 여러분이 Ambetter PPO 혜택을 최대한 활용하실 수 있도록 도와드립니다. 또한 건강 문제 또는 의료 보장 관련 질문에 대한 답변을 찾으도록 도와드립니다.

전화 844-463-8188(TTY: 711)







이제
여러분의 여정이
시작됩니다.

myhealthnetca.com

Ambetter from Health Net PPO 건강 보험은 Health Net of California, Inc.에서 제공합니다. Health Net of California, Inc.는 Health Net, LLC 및 Centene Corporation의 자회사입니다. Health Net은 Health Net, LLC의 등록 서비스 표시입니다. Covered California는 California 주의 등록 상표입니다. 저작권 보유.

BKT064033KPOO (1/24)